

O U H

O D E N S E U N I V E R S I T E T S H O S P I T A L

S V E N D B O R G S Y G E H U S

Tekniske standarder
Komponentliste
Bips nr. 52-58
Bilag 1
19. udgave

16. januar 2023

Indholdsfortegnelse

Materialer og produkter.	3
5. VVS - Generelt	3
52.11-12 Kloak	3
52.13 Afløb	3
53.11- 12 Brugsvand	4
53.13 Sanitet.....	5
53.14 Behandlet vand.....	7
53.15 Opvaskere m.m.....	7
Se komponentliste – Bips nr. 63-66	7
54 Medicinske luftarter.....	7
54 Gaskoblingsudtag	9
1. Teksten anvendes til mærkning af rør, ventiler mv.	9
55 Køleanlæg	11
CTS 11	
56 Varmeanlæg	11
CTS 12	
56.14 Dampanlæg	12
57 Ventilationsanlæg.....	13

58.11	Sprinkling.....	15
--------------	------------------------	-----------

Materialer og produkter.

5.

VVS - Generelt

Rørmærkning

Udføres som Flo-code. Der må ikke være firmanavn, logo eller tlf.nr. på rørmærkning. Rørmærkninger skal påføres en undertekst, som bestemmes i samråd med Teknisk Sektion. På underside af nedhængte lofter skal der under hver afspærringsmulighed monteres skilt med tekst udformet af Teknisk Sektion.

Der skal mærkes ved alle ventiler og mindst for hver 12 m. Der skal dog altid være et mærke i hvert lokale.

Rørbæring

Generelt som fab. Müpro/ Wopf med gummiindlæg

Rørgennemføring:

Som fabrikat Karfa type FlexEco – bøsning. Der monteres rosetter (ikke oplukkelige) ved synlige gennemføringer.

Brandtætninger

Udføres iht. "Brandteknisk Vejledning" nr. 31 "Brandtætninger". Brandtætninger udføres med brandplader og brandmastik som fabrikat Nullifire.

52.11-12

Kloak

Kloakrør

PVC klasse N eller S afhængig af belastning.

Drænrør

PVC med evt. bevikling jf. jordbundsforhold.

Spulebrønde

315 eller 400 mm pvc-brønd med støbejernsdæksel.

Tagnedløbsbrønde

PVC brønd med 70 l. sandfang, vandlås og støbejernsdæksel.

Rendestensbrønde

PVC-brønd med 70 l. sandfang. Rist skal være med sikring.

Minimum fald på belægning til rendestensbrønde 20 ‰.

Pumpebrønde

Udføres så afstand fra underste indløb til bundstop er min. 1500 mm. Udføres med 2 pumper.

Ved pumpefejl gives alarm. Alarm ved høj vandstand skal hårdt fortrådes via en flyder og give alarm via CTS-anlæg.

Styretavle som Grundfos type LCD og tryktransmitter der placeres efter aftale med Teknisk Sektion.

52.13

Afløb

Rørmatr. (krav til lyddæmpning)

Støbejern fabr. MA eller SML (Støjisolerede)

Rørmatr (intet krav til lydd.)

Rustfri stålør i AISI 316 L. Rustfri afløbsrør må ikke anvendes i patientrelaterede områder.

Mindste rørdiameter

75 mm

Største bøjningsradius

45 gr.

Gulv afløb

Rustfri med P-vandlås.

53.11- 12

Brugsvand

Messingkomponenter må ikke anvendes.

Der må ikke anvendes komponenter, som rørfabrikanten ikke kan give systemgaranti på.

Rørmatr. (tilgængelige rør)

Rustfrit stålør og rustfri fittings som fabr. Viega

Rørmatr. (skjulte stik)

Bløde kobberrør med plastkappe afsluttet i wallfix.

Der må under ingen omstændigheder anvendes skjulte samlinger.

Tilslutning til eksist. galv. install

Kobberrør tilsluttes via ionfælde i pex

Afspærringsventiler

Type Easytop 03561.xxx (xxx=dimension)

Luftpotte

Aut. VVS nr. 447111.004 incl. 15 mm afspærringsventil

Indreguleringsventil

til styring af varmtvands-cirkulation:

OUH, Odense Universitetshospital, Svendborg Sygehus:

Der anvendes en afspærringsventil type Easytop 03561.xxx

(xxx=dimension), derefter en EGO snavssamler Aisi 316 VVS nr.

449612.xxx (xxx=dimension), derefter en Easytop cirkulations-

ventil VVS nr. 035630.xxx (xxx=dimension) herefter en rustfri

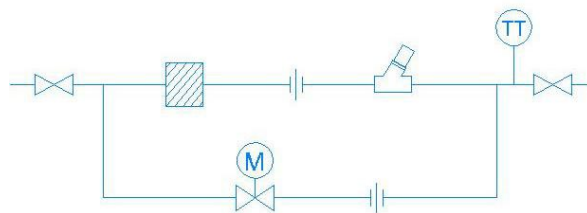
union VVS nr. 2343091.xxx (xxx=dimension) og afsluttes med

en afspærringsventil type Easytop 03561.xxx (xxx=dimension).

Snavssamler og circon bypass' med en Belimo R220 påmonteret

en Belimo Ventilmotor SR24A, CTS styret, samt temperaturføler

tilsluttet CTS.



Pumper, rustfri Fabr. Smedegård/Grundfos for brugsvand. Pumper leveres med CTS-modul. Der leveres en type, hvor pumpen kan startes ved at lægge en elektrisk forbindelse mellem 2 klemmer og hvor man på klemmer med potentialfri udtag kan få en fejlmelding. Sparepumpe jf. energistyrelsens liste.

Varmtvandsveksler

Rustfri pladeveksler der kan adskilles for afsyring.

Loddede veksler må ikke anvendes.

Veksler som Alfa Laval type M.

Isolering	Isoleres med rørskål i mineraluld med alufolie. På koldtvandsrør skal samlinger på alufolie tapes. Fastholdes med besnøring. Synlig isolering afsluttes med PE-folie.
Målere	Brunata HG MBUS skal forsynes med 24 Vac fra CTS-tavle, ikke 230V eller batteri. Termometer VVS nr. 480460.004 eller 480470.004.
Drikkevandskølere	Jet 30, kap. 30 l/h, eller Jet 45, kap. 45 l/h Niagara 120, kap. 120 l/h Drikkevandskølere monteres med kort tilslutning, så tæt på frisk vand som muligt.

53.13

Sanitet

Håndvask

Der ønskes håndvaske uden overløb.

Blandingsbatteri	Børma Standard Handi SF: Oras Vienda med albuekøller vvs nr. 701643.004
Perlator	Fabr. Neerskov, type KN-X M22 vandspær 6. ltr., indiv. gevind varenr. 744881.522 Fabr. Neerskov, type KN-X M24 vandspær 6. ltr., udv. gevind varenr. 744881.524
Afløb	Bundventil InterGral med løs rist VVS nr. 747061.010 og Geberit pungvandlås VVS nr. 170444.432
Spejl	Type dobbelt, BxH = 600 x 1000 mm, incl. 4 stk. Hewi spejlholder.
Kurv for papir	Aftales med bygherre
Papirholder	Aftales med bygherre
Sæbedispenser	Aftales med bygherre

Bruser

Børma Lux Krom VVS nr. 725714.104 Brusersæt TEMPESTA DUO VVS nr. 737862.104
SF: Oras Optima vvs nr. 722250.004

Køkkenvask

Blandingsbatteri	Børma Standard Handi SF: Oras Vienda vvs nr. 705934.004
------------------	--

Perlator	Fabr. Neerskov, type KN-X M22 vandspar 6. ltr., indiv. gevind varenr. 744881.522 Fabr. Neerskov, type KN-X M24 vandspar 6. ltr., udv. gevind varenr. 744881.524
Afløb	Geberit vandlås
Rengøringsvask	Stålvask vvs nr. 692872.000
Blandingsbatteri	Termostatbatteri Børma Lux Krom VVS nr. 722230.104 SF: Oras Optima 722250.304 med svingtud 728005.315 og omskifter 729343.004
Perlator	Fabr. Neerskov, type KN-X M22 vandspar 6. ltr., indiv. gevind varenr. 744881.522 Fabr. Neerskov, type KN-X M24 vandspar 6. ltr., udv. gevind varenr. 744881.524
Svingtud	Mora længde 150 mm vvs nr. 728007.625
Omskifter	Mora vvs nr. 729373.514 incl. 2 meter slange og slangeforskrumning.
HV på OP-stue	Der ønskes håndvaske uden overløb.
Blandingsbatteri	Børma Standard Handi SF: Optima 722262.034 incl. svingtud 728005.315
Perlator	Fabr. Neerskov, type KN-X M22 vandspar 6. ltr., indiv. gevind varenr. 744881.522 Fabr. Neerskov, type KN-X M24 vandspar 6. ltr., udv. gevind varenr. 744881.524
Lægevask	Fabr. Labflex varenr. 76 31 xxxx (xxxx=bredde)
WC	
Vandkloset,	Alm. Ifø Sign vvs nr. 601020.200
Vandkloset, høj	Ifø Sign vvs nr. 605015.200
Hængetoilet	Ifø Sign VVS nr. 607001.200
Klosetsæde	Ifø vvs nr. 614509.000. SF:614507.000
Klosetstøtter	Pressalit Care
Garniture	
Flg. leveres af byggesag	Holdere for håndklædepapir. Kurve for brugt papir/affald. Dispensere for sæbe og creme.

53.14

Behandlet vand

Rørmatr.

Rustfri stålør og fittings som fabr. Viega eller PEM plastrør og fittings, eller Geberit Mepla. Messingkomponenter må ikke anvendes. (De tærer).

Der må ikke anvendes mekaniske koblinger i forbindelse med PEM plastrør.

I forbindelse med tilslutning af autoklaver, vaskemaskiner, skopvaskere o.l. skal der monteres lettilgængelige vandprøvehaner. 1 pr. tilslutning.

Vandkvaliteten skal overholde EN285, Norm for vandkvalitet til autoklaver.

Afspærringsventiler

PVC plast som fabr. GF eller rustfri som fabr. EGO, VVS nr. 418207.xxx (xxx= dimension).

Isolering

Isoleres med rørskaal i mineraluld som fastholdes med kobbertråd med alufolie.

Samlinger på alufolie tapes.

Fastholdes med besnøring.

Synlig isolering afsluttes med PE-folie.

53.15

Opvaskere m.m.

Se komponentliste – Bips nr. 63-66

54

Medicinske luftarter

Rørmatr

Kobberrør jf. DS/EN 13348

Samlinger

Hårdlodning jf. DS/EN ISO 7396-1

Afspærringsventiler

Kugleventiler AGA 325196.768

Vacuum TA 500 VVS nr. 418016.0xx (xx= dimension)

Koblinger

Leveres af bygherre **KUN PÅ Gammel OUH – Odense Universitetshospital.**

Når entreprenøren bestiller udtag, udleveres følgende:

(Specificeres pr. udtag)

- Gasspecific kobling
- Ventilklods
- Loddspids inkl. omløber
- Alu-pakning i to tykkelser for rigtig orientering af koblingsudtag

- Kobberpakninger i to tykkelser for rigtig orientering af ballofix ved ventilklods
- Ballofix VVS nr. 743520302

Nødafspærringsboks

Alle gasser uanset art skal føres igennem nødafspærringsboksen.

Fabr. AGA. Ved udvendig montage skal der leveres dækkappe fabrikat AGA type 02.540.42. Nødafspærring skal være overvåget og tilsluttet CTS.

Afspærringsbokse placeres, så der kan afspærres for:

Hver enkel Op-stue, undersøgelsesrum, behandlingsrum samt hvert enkelt rum i skadestuer, modtagestuer, intensivstuer samt andre rum, hvor opetiden er vigtig.

I ambulatorier, sengeafd o.l. skal der kunne afspærres i passende afsnit, hvilket vil være max. 5 rum.

54 Gaskoblingsudtag

Medicinske gasser

Oversigt over dansk betegnelse, mærkning, farvekodning og udtagstype for medicinske gasser omfattet af DS/EN ISO 7396-1:2016.

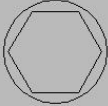
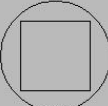
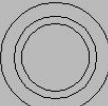
Betegnelse, DK	Symbol	Mærkning ^{1.}	Farvekode ^{2.}	Udtagstype
Medicinsk Oxygen	O ₂	"MEDICINSK OXYGEN, O ₂ "	Hvid	Minikobling ^{3.}
Medicinsk luft	APM	"MEDICINSK LUFT, APM"	Sort-Hvid	Minikobling ^{3.}
Medicinsk vakuum	AZM	"MEDICINSK VAKUUM, AZM"	Gul	Minikobling ^{3.}
Instrumentluft	API	"INSTRUMENTLUFT, API"	Sort-Hvid	Minikobling ^{3.}
Medicinteknisk carbondioxid	CO ₂ M	"MEDICINTEKNISK CARBONDIOXID, CO ₂ M"	Grå	Minikobling ^{3.}
Anæstesisug	AGS	"ANÆSTESISUG, AGS"	Brun-Blå ^{6.}	Minikobling ^{3.}
Diatermisug	DIS	"DIATERMISUG, DIS"	Gul-Blå	Specialudtag ^{4.}
Medicinsk lattergas	N ₂ O	"MEDICINSK DINITROGENOXID, N ₂ O"	Blå	Minikobling ^{3.}

Slanger der anvendes til tilslutning af udstyr mv. skal følge samme farvekoder som angivet i ovenstående skema. Eventuelle skulder-mærker på trykflasker skal følge samme farvekoder som angivet i ovenstående skema. Ovenstående skema er ikke gældende for teknisk trykluft og speci- algasser til laboratoriebrug.

Nedenstående skema angiver typer af NIST-koblinger der anvendes for de enkelte gasser.

Betegnelse, DK	NIST ⁵
Medicinsk Oxygen	A8
Medicinsk luft	A3
Medicinsk vakuum	A10
Instrumentluft	A6
Medicinteknisk carbon-dioxid	C19
Anæstesisug	-
Diatermisug	-
Medicinsk lattergas	A4

1. Teksten anvendes til mærkning af rør, ventiler mv.
2. Farver iht. ISO 5359:2008. Farvekoden anvendes på udtag, rørmærker og slanger.
3. Iht. SS 875 24 30
4. Iht. ISO 16571:2014 eller 5356-1:2004.
5. Iht. ISO 5359:2008
6. Afvigelse fra DS/EN ISO 7396-2, der angiver farven "red magenta".

Gaskoblinger på Odense Universitetshospital Koblinger skal orienteres som vist.			
Kode	Symbol	Tidligere påskrift	Slange
	O ₂	It Oxygen	Hvid
	N ₂ O	Dinitrogenoxid Lattergas Kvælstofforilte	Blå
	AIR	Medicinsk trykluft Tryk	Sort/hvid Sort
	VAC	Vacuum Sug	Gul
	CO ₂	Kuldioxid	Mørk grå
	N ₂	Nitrogen Kvælstof	
		Andre gasser	Klar
	EXH	Afkast Exhaust EX	Klar

Gyldighedsperiode: 01.01.2016-31.12.2016

55

Køleanlæg

Rørmatr.

Dim. til og med DN 50 rustfri rør og fittings som fabr. Viega, eller Geberit Mepla.

Dim. over DN 50 i plastrør PEM i tryktrin 10.

Der må ikke anbores og anvendes mekaniske koblinger på plastrør.

Afspærringsventiler

Til og med DN 50 TA 500 VVS nr. 418012.0xx (xx= dimension)
Over DN 50 fabr. AVK ventil med håndhjul og PE-ender VVS nr. 141423.0xx (xx= dimension).

Isolering

Kølevandsrør isoleres med celleskum eller rørsåle type Hygro-Wick under forudsætning af at temp. og fugt i omgivelser tillader det.

Synlig isolering afsluttes med PE-folie med perforering

Pumpe:

Fabr. Smedegård eller Grundfos. Pumper leveres med CTS-modul. Der leveres en type, hvor pumpen kan startes ved at lægge en elektrisk forbindelse mellem 2 klemmer og hvor man på klemmer med potentialfri udtag kan få en fejlmelding – sparepumpe i h.t. energistyrelsens liste.

Over 1 kW med tørløber med FF1 i motor.

Måler:

Brunata HG-energimålere med M-BUS. skal forsynes med 24 Vac fra CTS-tavle, ikke 230V eller batteri.

CTS

Reguleringsventiler

Normal Køl og varme: Belimo med ventilmotor LR24-sr.

Vekslerstyringer: Danfoss VM2 med ventilmotor AME 20/30.

56

Varmeanlæg

Rørmatr.

Til og med DN 50: Gevindrør vvs nr. 021001.xxx (xxx= dimension) eller Mapress elforzinket stål VVS nr. 030618.xxx (xxx= dimension).

Over DN 50: Glatte stålrør med svejste samlinger, VVS nr. 0022208.xxx (xxx= dimension).

.

Afspærringsventiler	Alle afspærringsventiler er Ballomax VVS nr. 418211.xxx (xxx= dimension). Til indsvejsning VVS nr. 418223.xxx (xxx= dimension). Ventiler over DN 90 skal være med gearkasse. Anbøringsventiler Ballomax skal være type til påsvejsning, og må ikke anvendes til afspærring.
Strengreguleringsventiler	Anvendes ikke.
Luftpotte	Pneumatex VVS nr. 447111.004 incl. 15 mm afspærringsventil er Ballomax VVS nr. 418211.xxx (xxx= dimension).
Termometer	Vvs nr. 480460.004 eller 480470.004
Radiatorer	Fabr. Rio eller Thor
Radiatortermostat	TA TRV 403397.xxx (xxx= dimension) incl. følerhoved type TRV 300 VVS nr. 403412.204, i gangarealer, venterum ol. Termostat med beskyttelseskappe VVS nr. 403412.130 SF: Danfoss RAFN 01360004, følerhoved RA 2990 01362990
Aftap og radiatorforskruning	Ballofix
Luftskrue	vvs nr. 405525.004
Pumper	Fabr. Smedegård eller Grundfos. Pumper leveres med CTS-modul. Der leveres en type, hvor pumpen kan startes ved at lægge en elektrisk forbindelse mellem 2 klemmer og hvor man på klemmer med potentialfri udtag kan få en fejlmelding – spa-repumpe i h.t. energistyrelsens liste. Over 1 kW med tørløber med FF1 i motor.
Målere	Bunata HG-energimålere med M-BUS. skal forsynes med 24 Vac fra CTS-tavle, ikke 230V eller batteri.
Isolering	Isoleres med rørskål i mineraluld med alufolie. Fastholdes med besnøring. Synlig isolering afsluttes med PE-folie.

CTS

Reguleringsventiler	Normal Køl og varme: Belimo med ventilmotor LR24-sr. Vekslerstyringer: Danfoss VM2 med ventilmotor AME 20/30.
---------------------	--

56.14

Dampanlæg

Damp 10 bar	
Afspærringsventil	Spirax/Sarco BSA 1.
Kondens 10 bar	
Afspærringsventil	Spirax/Sarco M10S2 (Dræn)
Vandudlader	Spirax/Sarco IBP 21 med mulighed for aftastning.

Snavssamler	Spirax/Sarco Fig. 12 SG
Kontraventil	Spirax/Sarco DCV1
Rendamp 2,5 bar	
Rørmatr.	Rustfrit syrefast stål i kvalitet som EN 1.4404/AISI 316L
Samlinger	Svejsning eller sanitære samlinger f.eks. clamp-samlinger. Ikke rørgvind.
Pakningsmatr.	Skal være sanitær PTFE e.l.
Afspærringsventil	Spirax/Sarco Kugle M10s4 (rørgvind) PTFE
Luftudlader	Spirax/Sarco BPT 21 SY (rustfri udførelse)
Kondense 2,5 bar	
Afspærringsventil	Spirax/Sarco Kugle M10s4 (rørgvind) PTFE
Vandudlader	Spirax/Sarco Rustfri BTM 7

57

Ventilationsanlæg

Ventilatorer (over 3.000 m ³ /h)	Er altid med axialtrukket ventilatorer i ventilationsaggregater, som skal være højeffektive kammerventilatorer, der er monteret med EC motorer. Anlæg med flere trin eller variabel ydelse skal være med frekvensomformer og trykstyring.
Frekvensomformer	Fabr. Danfoss VLT. Kapsling IP 54. Med støjreduktionsfilter (RFI).
Filtre	Posefiltre skal være syntetiske, koniske poser og med et firelags progressiv struktur med nanofibertechnik for opnåelse af minimalt trykfald og maximal filtreringseffekt. Posefiltre skal modstå ekstrem luftfugtighed, høje lufthastigheder og turbolens. Filtteramme i polypropylen. Filtermaterialet og filtteramme skal være genvindingsbart eller fuldt brandbart uden at afgive giftige gasser. Alle posefiltre skal være testet og klassificeret iht. EN ISO 16890-1:2016, således at: M5 = ePM10 60% F7 = ePM1 60% F9 = ePM1 85 %16890 – Part 3, som følgende Grovfiltre 200 Pa Fin filtre 300 Pa

Sterilfiltre	<p>HEPA filtre skal være: fuld computerkontrolleret (ULPACATS test) 100 % lækagetestet (garanteret lækage fri) Klassificeret efter EN1822 Pleatet filtermedie i V-form Starttryk: 190-250 Pa. Anbefalet sluttryk: 450-600 Pa. Maximalt sluttryk: <900 Pa. Anlæg skal dimensioneres for følgende udeforhold: Sommer: 26° C og 60 % RF. Vinter: - 12° C og 90 % RF.</p>
Varmeflader, vand	<p>Max lufthastighed 4 m/s Tryktab på vandsiden max 20 kPa Vandtemperatur 60/30 °C.</p>
Varmeflader, El	<p>Må ikke anvendes.</p>
Køleflader (centralkøl)	<p>Max lufthastighed 3 m/s Tryktab på vandsiden højst 30 kPa. Vandtemperatur 8/13 °C. Flader der skal være i drift hele året, skal dimensioneres for en vandtemperatur på 14/17°C. Med korrosionsfri kondensbakke og afløb med 2 vandlåse. (Vandlås på begge stutse) På alle afløb med undertryk anvendes PM kuglevandlås. Denne må ikke monteres direkte på afløbssystemet. Den skal monteres over en vandlås med luftgab, således at der ikke kan komme opstuvet afløbsvand i ventilationskanalen.</p>
Varmegenvinding	<p>Varmegenvinding skal dimensioneres ved: Vintertilfælde: Virkningsgrad på 65 % ved ude data: -12 °C / 90 % RH, data på udsugnings luft 22 °C / 40 % RH. Genvindings batterier er med 25 % etylenglycol max. front hastighed på luftsiden 2.5 m/s.</p>

Varmegenvindingen leveres med påbygget shunt med frekvensstyret pumpe. På shuntarrangementet skal monteres automatik til styring af pumpe og varme/kølevekslere m.m. (dette leveres af aggregatleverandøren) Denne automatik styres af et 0 - 10 V signal fra CTS. Varme/køling tilføres via vekslere, der er monteret i varmegenvindingskredsen. Varme tilføres via fremløbstemperatur på 40 °C og returtemperatur på 20 °C, som styres af CTS.

Type på varmegenvinding vælges altid væskekoblet af hensyn til smittefare, når anlægget forsyner områder, der betjener: Patienter, operationsstuer, laboratorier, proces- og uren udsugning. I øvrige områder kan vælges anden form for genvinding under hensyn til anlæggets funktion og betjeningsområde. Der må ikke anvendes recirkulering. Det skal altid vurderes om det kan være lønsomt med evaporativ køling kølegenvinding.

Armaturer

Ventilationsprincip og armaturtyper vælges under hensyn til ønsket funktion m.v. på den enkelte sag.

Armaturer til opblandingsventilation er ofte hvirveldiffusorer. Indblæsningsarmaturer skal være med trykfordelingsboks med mulighed for indregulering.

Brandspjæld

Skal være med switch og alarm til CTS-anlæg.

Isolering

Isoleres med lamelmåtte i mineraluld afsluttet med alufolie. Fastholdes med strittere eller besnøring.

Synlig isolering afsluttes med pap og lærred. Malet med hvid glans 7.

58.11

Sprinkling

Generelle forskrifter, normer m.v.

Installationer skal opfylde krav til flg. normer og forskrifter i nyeste udg.

DS/INF 111	Centralanlæg for gasser.
DS 428	Brandtekniske foranstaltninger ved ventilationsanlæg
DS 430	Lægning af fleksible ledninger af plast i jord
DS 432	Afløbsinstallationer
DS 436	Dræning af bygværker
DS 439	Vandinstallationer
DS 447	Ventilationsanlæg
DS 452	Isolering af tekniske installationer
DS 455	Tæthed af afløbssystemer i jord
DS 469	Varmeanlæg med vand som varmebærende medium
DS 475	Etablering af ledningsanlæg i jord
EN 285	Norm for vandkvalitet til autoklaver
DS/EN 737-6	Rørsystemer for medicinske gasarter - Del 6: Dimensioner og fordeling af hankoblinger til paneltilslutninger for komprimerede medicinske gasser og vakuum
DS/EN ISO 7396-1	Rørsystem til medicinske gasser Del 1: Rørsystemer til komprimerede medicinske gasser og vakuum
DS 2451-9	Styring af infektionshygiejne
Forskrift 251	Automatiske sprinkleranlæg
DS 1102	Installationer i byggeriet. Rørledninger. Beregning af pladsbehov for montage.
DS/EN 13348	Kobber og kobberlegeringer - Sømløse, runde kobberrør til medicinske gasser eller vakuum
DS/EN 287-1	Kvalificering af svejsere - Smeltesvejsning - Del 1: Stål
DS/EN 1418	Svejsepersonale. Godkendelsesprøvning af svejsepersonale til smeltesvejsning og opstillere til modstandssvejsning. Fuldt mekaniseret og automatisk svejsning af metalliske materialer
DS/EN 5817	Svejsning - Smeltesvejste samlinger i stål, nikkel, titanium og deres legeringer (undtagen strålesvejsning) - Kvalitetsniveauer for svejsefejl

Råd og anvisninger om Legionella. Udgivet af Statens Seruminstitut.

Ventilation i operationsstuer. Udarbejdet af FSD.

Vejledende retningslinier for hygiejnisk luftkvalitet på operationsstuer. Udgivet af statens seruminstitut.

Arbejdstilsynets bekendtgørelse nr. 539 om indretning og brug af køleanlæg

Arbejdstilsynets bekendtgørelse nr. 561 om indretning af tekniske hjælpemidler (maskindirektivet)
